

# Ορθοπρωκτική Μανομετρία

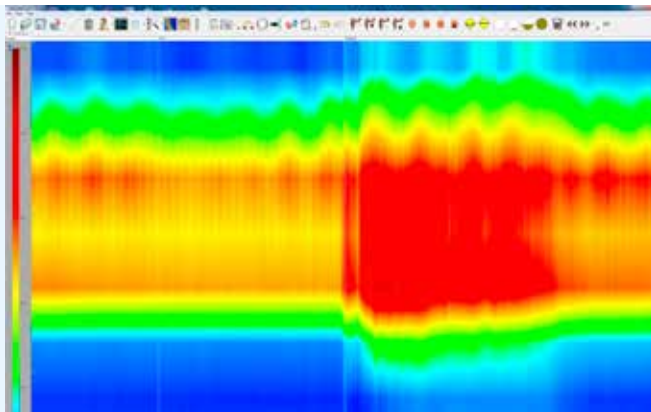
Ταχεία διάγνωση διαταραχών κινητικότητας παχέως εντέρου

- Ολοκλήρωση διαδικασίας μέσα σε 15 λεπτά
- Αυτοματοποιημένη ανάλυση/Γρήγορη καμπύλη εκμάθησης
- Ενσωματωμένες βαθμολογήσεις – scores (CCIS, CACPCS, CCCS)



# Ορθοπρωκτική Μανομετρία

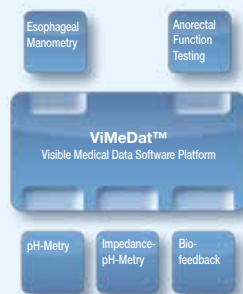
Ταχεία διάγνωση διαταραχών κένωσης εντέρου



Με το δικό μας σύστημα Ορθοπρωκτικής μανομετρίας γίνεται μια γρήγορη διεξοδική αξιολόγηση του πρωκτού, του ορθού και των μυών του πυελικού εδάφους. Χρησιμοποιώντας τα αποτελέσματα που λαμβάνονται επιτρέπεται μια ταχεία διάγνωση διαταραχών κένωσης παχέως εντέρου σε σχέση με τον έλεγχο μυός / πρότυπα απόκρισης.

Ο καθετήρας είναι εξοπλισμένος με πολλαπλούς αισθητήρες επιτρέποντας την άμεση τοποθέτησή του χωρίς την ανάγκη μετακίνησης κατά τη διάρκεια της διαδικασίας. Χαλάρωση, σφίξιμο, καταπόνηση, βήχας γίνονται εύκολα και με την προσομοίωση του βλωμού κοπράνων μέσω ενός μπαλονιού επιτυγχάνεται πλήρης εκτίμηση του RAIR (ορθοπρωκτικού ανατακλαστικού) και επίσης όλων των αισθήσεων.

Σε συνδυασμό με το λογισμικό ViMeDat (Visible Medical Data) έχουμε ένα εννοποιημένο, φιλικό προς το χρήστη σύστημα για τη διάγνωση διαταραχών κένωσης του εντέρου. Το σύστημα έχει συγκεκριμένη ανάλυση των δεδομένων μέσω της χρήσης μιας εύχρηστης διεπαφής χρήστη.



Διάφορα μεγέθη μπαλονίων είναι διαθέσιμα. Είναι διαθέσιμες επιλογές θεραπείας για επανεκπαίδευση των μυών του πυελικού εδάφους και του ορθού (βιοανάδραση).

Οι αναφορές είναι πλήρως παραμετροποιήσιμες με τη χρήση επεξεργαστή κειμένου όπως το Microsoft Word, Open-Office και LibreOffice.

## Τεχνικά χαρακτηριστικά

Καθετήρας πολλαπλών χρήσεων, 8 αισθητήρες με απόσταση 0,8 cm μεταξύ τους, ενσωματωμένο κανάλι μπαλονιού.

Εύρος μετρήσεων: από -50 έως +300 mmHg

## Ανάλυση δεδομένων

Ανάλυση δεδομένων 16 bit  
Συχνότητα δειγματοληψίας 10-50 Hz

## Απαιτήσεις λογισμικού

Υπολογιστής Σύνδεση USB, 2GB RAM  
1GB Free HD space, Ποντίκι  
Οθόνη Ελάχιστη ανάλυση 800 X 600  
Λειτουργικό σύστημα Windows XP, Windows Vista, Windows 7, Windows 8, Mac OS X 10.5 ή υψηλότερο, Linux Ubuntu 8.04 LTS ή υψηλότερο

CE 0297

**Standard Instruments GmbH**  
Wertstrasse 12  
76189 Karlsruhe  
Germany  
Tel. +49 721 551986  
Fax +49 721 551987  
info@stdi.de  
www.stdi.de

Standard  
Instruments

